

Português : <https://sexandfacts.ch/pt/>

Genitalorgane / Les organes génitaux

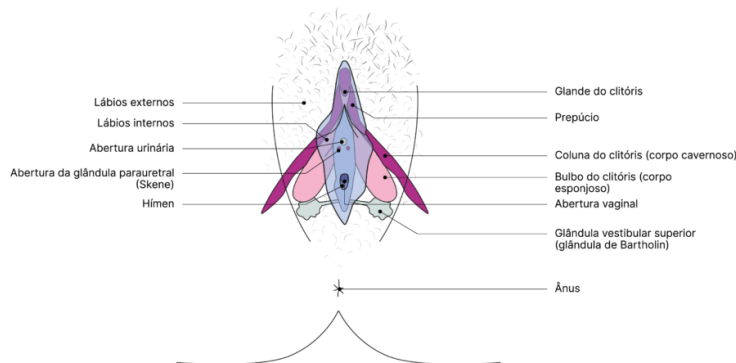
Órgãos genitais

Estas ilustrações são representações esquemáticas dos órgãos genitais e não refletem a sua diversidade. A aparência dos órgãos genitais varia de pessoa para pessoa.

Vulva

Na parte externa, os órgãos genitais são constituídos pela vulva, que inclui os lábios internos e externos, a entrada da vagina, assim como a parte visível do clitóris.

Na parte interna, encontram-se o útero, os ovários, as trompas de falópio, a vagina e algumas glândulas.



Todas as vulvas são diferentes e variam de pessoa para pessoa. A vulva é composta por:

Lábios externos e internos

O aspeto, a cor e o tamanho dos lábios variam consoante a pessoa, o momento (por exemplo, durante a excitação sexual) e ao longo dos anos. Os dois lábios internos delimitam a entrada da vagina e a uretra. Podem ultrapassar ou não os lábios externos e ser assimétricos.

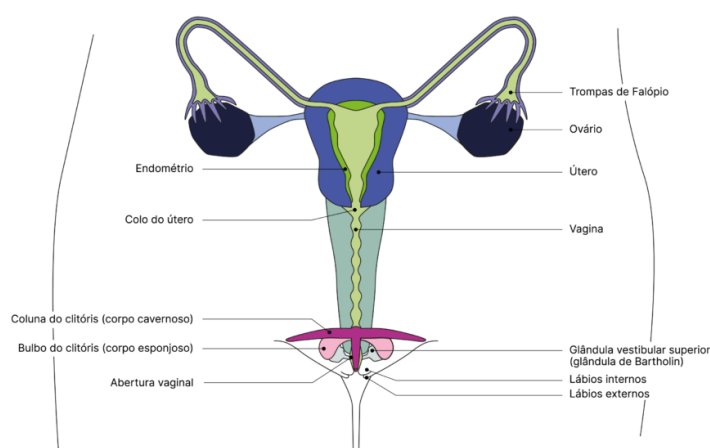
Clitóris

O clitóris (assim como o pénis) é constituído por diferentes tecidos eréteis (o corpo cavernoso e o corpo esponjoso). Apenas uma pequena parte do clitóris é visível: a glândula e o prepúcio. Os bulbos do clitóris (cerca de 4 cm) e as colunas do clitóris (cerca de 4 cm) encontram-se no interior do corpo. O comprimento

total do clitóris é de 8 a 12 cm. Durante a excitação sexual, os tecidos enchem-se de sangue, o que leva a que a glândula do clitóris e as colunas aumentem de tamanho e se tornem ligeiramente mais rígidas (produzindo assim uma ereção). A única função conhecida até hoje do clitóris é proporcionar prazer sexual.

Orifício urinário

O orifício urinário é a extremidade de um tubo estreito (a uretra) que parte da bexiga e permite a saída da urina.



Útero

O útero tem a forma e o tamanho de uma pera invertida. É composto por músculos, e a sua parede interna é formada por uma membrana mucosa chamada endométrio. É aqui que o embrião se desenvolve durante a gravidez e onde começa o fluxo menstrual durante a menstruação. A parte do útero que se liga à vagina é chamada de colo do útero.

Ovários

Os dois ovários têm uma forma oval e o tamanho de uma amêndoa. São as glândulas que produzem os óvulos. Nos ovários também são produzidos o estrogênio e a progesterona (hormonas sexuais).

Trompas de Falópio

As trompas de Falópio são dois tubos móveis, em forma de funil, através dos quais os óvulos são transportados dos ovários para o útero.

Vagina

A vagina é um canal flexível e extensível situado entre a vulva e o útero. A sua parede é composta por músculos e mucosas. A vagina termina ao nível do colo do útero (passagem estreita entre a vagina e o útero).

Hímen

O hímen é uma membrana fina e aberta que acompanha os contornos da entrada da vagina. A sua abertura, a forma e o grau de elasticidade variam de pessoa para pessoa. Em algumas pessoas, uma pequena rutura no hímen pode causar sangramento durante as primeiras relações sexuais. Mas isso nem sempre acontece.

A presença ou ausência de sangramento, assim como o aspeto do hímen, não permitem saber se a pessoa teve relações sexuais com penetração.

Nota: em casos muito raros, o hímen encontra-se completamente fechado, sendo necessária uma cirurgia para criar uma abertura.

Glândulas vestibulares maiores (glândulas de Bartholin)

São duas glândulas do tamanho de uma ervilha, localizadas nos lados da entrada da vagina. Elas secretam um líquido que serve para humidificar a entrada vaginal e lubrificá-la.

Glândulas parauretrais (glândulas de Skene)

As glândulas parauretrais, consideradas o equivalente feminino da próstata masculina, estão localizadas à volta da uretra. As suas secreções fluem para a uretra, assim como por dois pequenos canais situados de cada lado da abertura urinária.

Ponto G

O “ponto G” é um termo frequentemente utilizado para descrever uma área da parede vaginal próxima da entrada da vagina que está em contacto com as estruturas internas do clitóris. Trata-se de uma área ampla, e não de um ponto isolado, sendo conhecida por ser particularmente sensível. A estimulação desta área pode ser prazerosa, levando à excitação sexual, ao orgasmo e até à ejaculação (“squirting”).

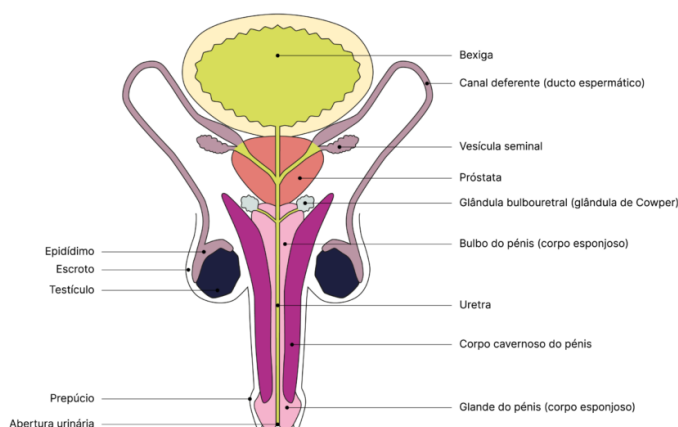
Ânus

O ânus é a abertura que liga o intestino ao exterior do corpo. O ânus é também uma área sensível que pode provocar excitação sexual.

Pénis

Na parte externa, os órgãos genitais são constituídos pelo pénis e por dois testículos situados no estroto (bolsas testiculares).

Na parte interna, encontram-se os canais deferentes, a próstata e as vesículas seminais.



O pénis (tal como o clitóris) é composto por diferentes tecidos eréteis (o corpo cavernoso e o corpo

esponjoso). Estes tecidos enchem-se de sangue durante a excitação sexual, permitindo que o pénis fique ereto (produzindo assim uma ereção).. Durante a ejaculação, os músculos ao redor dos tecidos eréteis se contraem e o esperma é ejaculado pelo pénis. A quantidade de esperma produzida varia de pessoa para pessoa e em diferentes momentos. A ejaculação geralmente provoca prazer (orgasmo), mas nem sempre isso acontece.

Glande do pénis

A glande do pénis é a área situada na ponta do pénis. É muito sensível ao toque.

Prepúcio

O prepúcio é uma pele fina e sensível ao toque que cobre e protege a glande. Ele deve poder ser retraído tanto quando o pénis está ereto como quando está flácido.

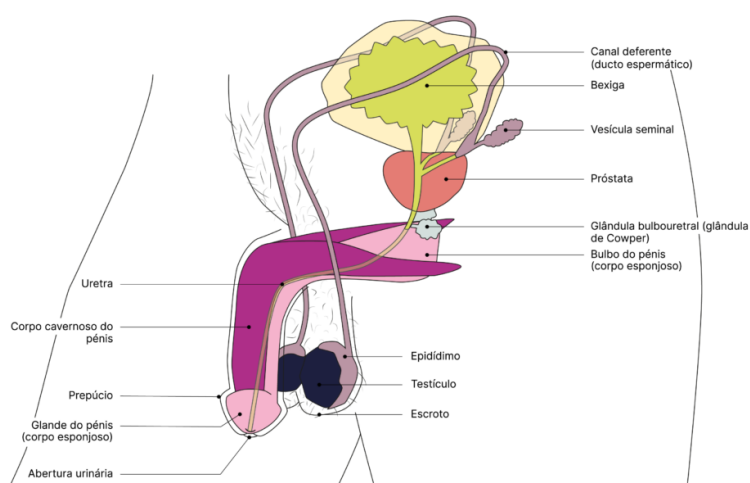
Notas:

A operação para remover o prepúcio é conhecida como circuncisão. Este procedimento pode ser realizado por razões religiosas ou socioculturais, e por vezes é também realizado por razões médicas. Como em qualquer intervenção que envolva o corpo, cada pessoa tem o direito de tomar as suas próprias decisões a este respeito.

Se o prepúcio estiver demasiado apertado ou não conseguir retrair-se para expor a glande, é designado por fimose. Se detetar sinais de fimose, é aconselhável consultar um pediatra ou o seu médico de clínica geral.

Orifício urinário

O orifício urinário é a extremidade de um tubo estreito no interior do pénis (uretra) que parte da bexiga e permite a saída da urina. O líquido pré-ejaculatório e o esperma também passam pela uretra. É impossível que a urina e o esperma saiam pela abertura urinária ao mesmo tempo.



Testículos

Os testículos produzem esperma (cerca de 2500 por segundo) e testosterona (uma hormona sexual). O tamanho dos testículos varia de pessoa para pessoa. É normal ter dois testículos com ligeiras diferenças de tamanho, espessura ou posição.

Epidídimo

O epidídimo é um conjunto de canais que serve para armazenar os espermatozoides.

Escroto

O escroto é uma bolsa de pele que contém os testículos e o epidídimo.

Glândulas bulbouretrais (glândulas de Cowper)

As glândulas bulbouretrais são duas glândulas do tamanho de uma ervilha. Durante a excitação, libertam uma pequena quantidade de uma secreção espessa para a uretra. Esta secreção é utilizada para limpar e lubrificar a uretra antes da ejaculação. Este líquido, que contém esperma, aparece por vezes como uma gota clara na ponta da glande. É também conhecido como fluido pré-ejaculatório ou "pré-esperma".

Próstata

A próstata segrega um líquido que protege os espermatozoides das bactérias e lhes permite movimentar-se após a ejaculação. É uma glândula sensível que pode provocar prazer sexual quando estimulada.

Vesículas seminais

As vesículas seminais são glândulas do sistema genital. Produzem líquido seminal, que constitui a maior parte do esperma. O líquido seminal passa então pela próstata para atingir a uretra.

Canal deferente

Os dois canais deferentes transportam os espermatozoides e conectam o epidídimo à próstata. Os espermatozoides e o líquido seminal passam pela próstata e são conduzidos para a uretra. Ao chegar na uretra, a mistura de espermatozoides, líquido seminal e secreções da próstata forma o esperma.

Ânus

O ânus é o orifício que liga o intestino ao exterior do corpo. É também uma zona sensível que pode provocar excitação sexual.

Direito de tomar decisões e dispor livremente de seu próprio corpo

Todas as pessoas têm o direito de tomar decisões sobre o próprio corpo. Os procedimentos médicos desnecessários nos órgãos genitais são proibidos sempre que o indivíduo em questão seja capaz de dar o seu consentimento informado e se oponha ao procedimento.

A excisão é a remoção parcial ou total dos órgãos genitais femininos externos, por razões não médicas. Existem várias formas e práticas de excisão e a idade das pessoas no momento da excisão varia muito. A excisão é proibida na Suíça, assim como na maioria dos outros países.

Se tiver alguma dúvida ou precisar de apoio, pode visitar <https://www.excision.ch/>.

Informações

- [Lista de centros de saúde sexual](#)

Escrito por: 2025, SANTÉ SEXUELLE SUISSE (Fundação Suíça para a Saúde Sexual), ALECSS (Associação dos Especialistas em Saúde Sexual da Suíça francófona e italianófona — Educação — Formação — Aconselhamento) e faseg, Associação de Especialistas em Saúde Sexual no Aconselhamento e Educação.

Revisão médica no texto original (Francês): Dra. Sara Arsever (Universidade de Genebra, HUG), Dra. Céline Brockmann e Maéva Badré (Bioscope, UNIGE)

Revisão médica da tradução (Português): Cristina Reis, enfermeira obstétrica e parteira (Hospital Universitário de Genebra, HUG)

Conteúdo produzido com o apoio do Gabinete Federal Suíço de Saúde Pública (FOPH)

Português : <https://sexandfacts.ch/pt/orgaos-genitais>