

Italiano : <https://sexandfacts.ch/it/>

Genitalorgane / Les organes génitaux

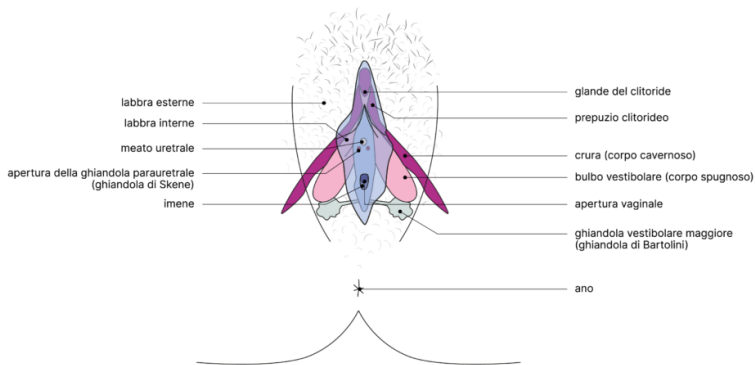
## Genitali

*Queste illustrazioni sono disegni schematici dei genitali e non riflettono la loro reale diversità. L'aspetto dei genitali varia da persona a persona.*

### Vulva

I genitali esterni comprendono la vulva (che a sua volta include le piccole e le grandi labbra e l'ingresso della vagina) e la parte visibile del clitoride.

I genitali interni sono costituiti da utero, ovaie, tube di Falloppio, vagina e alcune ghiandole.



Tutte le vulve sono diverse e variano da persona a persona. La vulva è composta da:

#### **Grandi e piccole labbra**

L'aspetto, il colore e le dimensioni delle labbra variano in base alla persona, all'età e alle circostanze del momento (ad esempio durante l'eccitazione sessuale). Le due piccole labbra circondano l'ingresso della vagina e dell'uretra. A volte sporgono oltre le grandi labbra e possono essere asimmetriche.

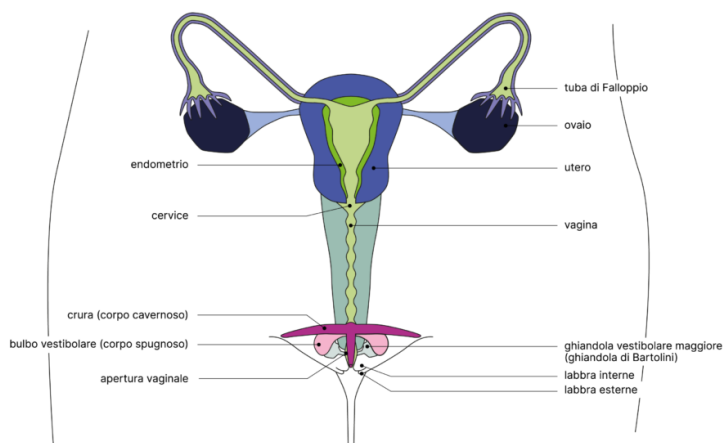
#### **Clitoride**

Il clitoride, come il pene, è costituito da diversi tessuti erettili (il corpo cavernoso e il corpo spugnoso). Solo una piccola parte del clitoride è visibile, ovvero il glande e il prepuzio. I bulbi vestibolari (lunghi circa 4 cm) e le crura (anch'esse di circa 4 cm) si trovano all'interno del corpo. La lunghezza totale del clitoride varia

dagli 8 ai 12 cm. In fase di eccitazione sessuale, l'afflusso di sangue nei tessuti provoca un aumento di volume e un leggero irrigidimento del glande e delle crura, determinando così un'erezione. L'unica funzione attualmente nota del clitoride è il piacere sessuale.

## Meato uretrale

Il meato uretrale rappresenta l'estremità di un sottile condotto (l'uretra) che origina dalla vescica e consente la fuoriuscita dell'urina.



## Utero

L'utero ha la forma e le dimensioni di una pera capovolta. È composto da muscoli, e la sua parete interna è costituita da una membrana mucosa chiamata endometrio. È qui che si sviluppa l'embrione durante la gravidanza e da dove proviene il flusso mestruale durante il ciclo. La parte dell'utero che si collega alla vagina si chiama collo dell'utero o cervice.

## Ovaie

Le due ovaie hanno forma ovale e dimensioni simili a quelle di una mandorla. Sono le ghiandole responsabili della produzione degli ovuli. Nelle ovaie vengono inoltre prodotti gli estrogeni e il progesterone (ormoni sessuali).

## Tube di Falloppio

Le tube di Falloppio sono due condotti mobili a forma di imbuto, attraverso i quali gli ovuli vengono trasportati dalle ovaie all'utero.

## Vagina

La vagina è un condotto flessibile ed elastico tra la vulva e l'utero. Il suo rivestimento è costituito da tessuto muscolare e mucose. La vagina termina alla cervice, il passaggio stretto tra la vagina e l'utero.

## Imene

L'imene è una sottile membrana aperta che segue i contorni dell'ingresso della vagina. La sua apertura, la forma e l'elasticità variano da persona a persona. In alcune persone, una piccola lacerazione dell'imene può provocare sanguinamento durante i primi rapporti sessuali penetrativi, ma ciò non accade sempre. Pertanto, né l'aspetto dell'imene né la presenza o l'assenza di sanguinamento forniscono indicazioni sul fatto che una persona abbia avuto rapporti sessuali penetrativi.

*Nota: in casi molto rari l'imene può essere completamente chiuso e può essere necessario un intervento chirurgico per creare un'apertura.*

## Ghiandole vestibolari maggiori (ghiandole di Bartolini)

Si tratta di due ghiandole delle dimensioni simili a quelle di un pisello, situate ai lati dell'ingresso della vagina. Secernono un liquido che serve a umidificare e lubrificare l'ingresso della vagina.

## Ghiandole parauretrali (ghiandole di Skene)

Le ghiandole parauretrali si trovano intorno all'uretra. Sono considerate l'equivalente femminile della prostata maschile. Le loro secrezioni confluiscono nell'uretra, nonché attraverso due piccoli condotti posti ai lati del meato uretrale.

## Punto G

Il termine "punto G" viene spesso utilizzato per descrivere un'area della parete vaginale vicina all'ingresso della vagina che è in contatto con le parti interne del clitoride. Si tratta di una zona estesa, non di un punto isolato, nota per essere particolarmente sensibile. La stimolazione di quest'area può generare piacere, eccitazione sessuale, orgasmo e persino eiaculazione femminile ("squirting").

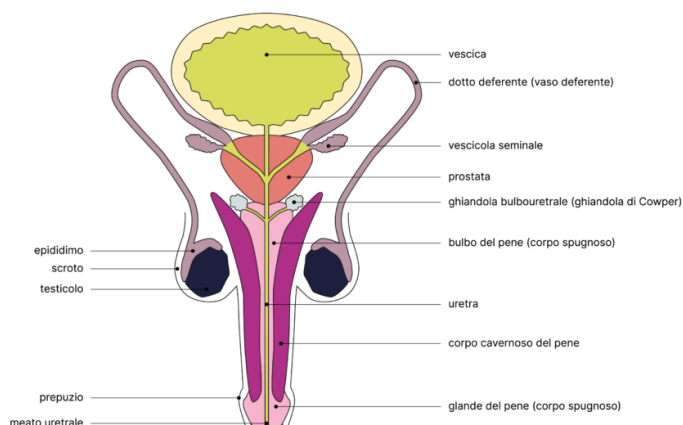
## Ano

L'ano è l'apertura che collega l'intestino all'esterno del corpo. Anche l'ano è una zona sensibile che può provocare eccitazione sessuale.

## Pene

I genitali esterni sono costituiti dal pene e dai due testicoli, che sono racchiusi nello scroto.

All'interno si trovano il dotto deferente (vaso deferente), la prostata e le vescicole seminali.



Il pene, come il clitoride, è costituito da diversi tessuti erettili (corpo cavernoso e corpo spugnoso). In fase di eccitazione sessuale, l'afflusso di sangue in questi tessuti determina l'erezione del pene. Durante l'eiaculazione, i muscoli intorno ai tessuti erettili si contraggono e lo sperma viene espulso dal pene. La quantità di sperma prodotta varia da persona a persona e a seconda del momento. L'eiaculazione di solito

provoca piacere (orgasmo), ma non è detto che ciò avvenga sempre.

## Glande del pene

Il glande del pene è la parte situata all'estremità del pene. È molto sensibile al tatto.

## Prepuzio

Il prepuzio è una piccola piega di pelle che ricopre e protegge il glande. È anch'esso molto sensibile al tatto. Il prepuzio dovrebbe potersi retrarre con facilità sia quando il pene è eretto sia quando è a riposo.

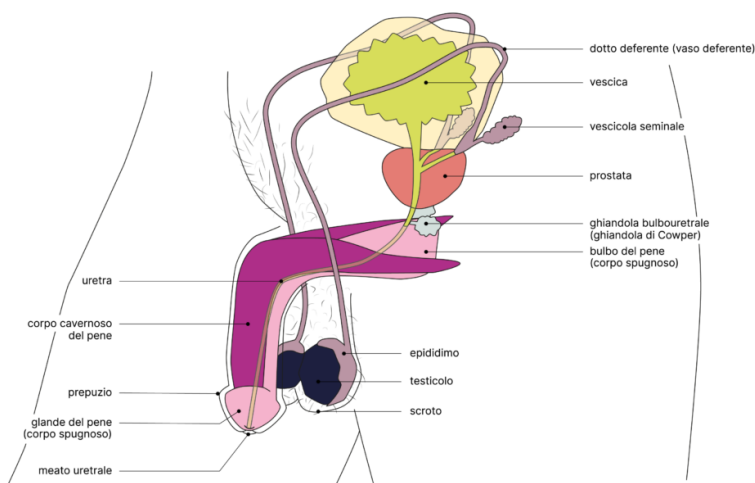
*Note:*

*l'intervento per rimuovere il prepuzio è conosciuto come circoncisione. Questa procedura può essere eseguita per motivi religiosi o socio-culturali e talvolta anche per ragioni mediche. Come per qualsiasi intervento sul corpo, ogni persona ha il diritto di decidere autonomamente in merito.*

*Se il prepuzio è troppo stretto o non può retrarsi per esporre il glande, si parla allora di una condizione nota come fimosi. Se si notano segni di fimosi, è consigliabile consultare una o un pediatra o il proprio medico di base.*

## Meato uretrale

Il meato uretrale rappresenta l'estremità di un sottile condotto interno al pene (l'uretra) che origina dalla vescica e consente la fuoriuscita dell'urina. Attraverso l'uretra fuoriescono anche il liquido pre-eiaculatorio e lo sperma. È impossibile che urina e sperma fuoriescano contemporaneamente dal meato uretrale.



## Testicoli

I testicoli producono spermatozoi (alla velocità di circa 2500 al secondo) e testosterone (un ormone sessuale). L'aspetto dei testicoli varia da persona a persona. È normale che i testicoli presentino leggere differenze, ad esempio in termini di dimensioni, spessore o altezza.

## Epididimo

L'epididimo è un insieme di dotti utilizzati per immagazzinare gli spermatozoi.

## Scroto

Lo scroto è un involucrio di pelle che ospita i testicoli e l'epididimo.

## Ghiandole bulbouretrali (ghiandole di Cowper)

Le ghiandole bulbouretrali sono due ghiandole delle dimensioni di un pisello. Durante l'eccitazione sessuale rilasciano una piccola quantità di secrezione chiara e densa nell'uretra. Questa secrezione serve a pulire e lubrificare l'uretra prima dell'eiaculazione. Questo fluido, che di per sé non contiene spermatozoi, talvolta appare come una goccia trasparente sulla punta del glande. È anche noto come liquido pre-eiaculatorio o "pre-sperma".

## Prostata

La prostata secerne un liquido che protegge gli spermatozoi dai batteri e ne facilita il movimento dopo l'eiaculazione. È una ghiandola sensibile che, se stimolata, può provocare piacere sessuale.

## Vescicole seminali

Le vescicole seminali sono ghiandole del sistema genitale o riproduttivo. Producono il liquido seminale, che costituisce la maggior parte dello sperma. Il liquido seminale attraversa poi la prostata per raggiungere l'uretra.

## Dotti deferenti

I due dotti deferenti (o vasi deferenti) trasportano gli spermatozoi e collegano l'epididimo alla prostata. Gli spermatozoi e il liquido seminale attraversano la prostata e vengono condotti verso l'uretra. Arrivati nell'uretra, la miscela di spermatozoi, liquido seminale e secrezioni prostatiche forma lo sperma.

## Ano

L'ano è l'apertura che collega l'intestino all'esterno del corpo. Anche l'ano è una zona sensibile che può provocare eccitazione sessuale.

## Diritto di scegliere sul proprio corpo

Ogni persona ha il diritto di decidere riguardo al proprio corpo. Gli interventi medici non necessari sui genitali sono vietati quando la persona interessata è in grado di fornire un consenso informato e si oppone alla procedura. Le mutilazioni genitali femminili (MGF) sono il termine utilizzato per indicare la rimozione parziale o totale dei genitali femminili esterni per motivi non medici.

Le MGF possono assumere forme diverse e l'età in cui viene effettuato l'intervento varia notevolmente. Le MGF sono illegali in Svizzera, così come nella maggior parte degli altri Paesi.

In caso di domande o se si desidera ricevere supporto, è possibile consultare il sito

<https://www.mutilazioni-genitali-femminili.ch/>.

## Informazioni

- [Elenco dei centri di salute sessuale](#)

Redazione: 2025, SALUTE SESSUALE SVIZZERA, Fondazione svizzera per la salute sessuale e riproduttiva; ALECSS, Associazione degli specialisti in salute sessuale della Svizzera latina: educazione, formazione e

*consulenza; faseg, Associazione specializzata in consulenza e formazione per la salute sessuale.*

*Revisione medica nel testo originale (francese): Dott.ssa Sara Arsever (Università di Ginevra, HUG),  
Dott.ssa Céline Brockmann e Maéva Badré (Bioscope, UNIGE)*

*Revisione medica della traduzione (italiano): Debra Lanfranconi*

*Contenuti realizzati con il sostegno finanziario dell'Ufficio federale della sanità pubblica (UFSP)*

Italiano : <https://sexandfacts.ch/it/genitali>